

Omgevingsvisie

We hebben alle wijken/dorpen in 's-Hertogenbosch input gevraagd voor de toekomst van hun wijk. Hiervoor gebruikten we een digitale vragenlijst. Zie hier de belangrijkste resultaten over wat de wijk wil behouden en verbeteren. Dit is bruikbare input voor de omgevingsvisie. De omgevingsvisie wordt voor en van ons allemaal.



's-Hertogenbosch

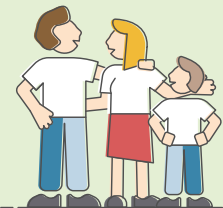
In de omgevingsvisie leggen we de ruimtelijke ambities voor de lange termijn vast. Denk hierbij aan de samenhang tussen ruimte, water, milieu, natuur, landschap, verkeer en vervoer, infrastructuur en cultureel erfgoed. We hebben op dat vlak meerdere opgaves en zullen keuzes moeten maken. Benieuwd naar de totale opbrengst met overeenkomsten en verschillen tussen wijken? Zie [hier](#) het volledige rapport.

Respondenten

738
(6-86 jaar)



Huishoudenssamenstelling



Iets meer gezinnen dan gemiddeld. Lager aantal eenpersoonshuishoudens*

Kenmerken woningvoorraad



- Veel koopwoningen* vooral veel vrijstaand en 2-onder-1-kapwoningen*
- Weinig appartementen*

*dan gemiddeld in 's-Hertogenbosch.

Rosmalen Zuid



Belangrijke onderwerpen toekomst



Leefbaarheid



Verkeer



Natuur/
Groen



Verplaatsingen binnen de wijk

Lopen, fiets of auto

Favoriete plek

EIGEN WONING **NATUUR**
WATER **MOLEN**
SPEELTUIN **BOS**

12% heeft geen favoriete plek

Rapportcijfer



Kwaliteit



- Groen
- Voorzieningen op loopafstand
- Dichtbij station
- Parkeren nabij woning
- Veiligheid
- Rustig

De resultaten van de vragenlijst nemen we mee bij het opstellen van de omgevingsvisie. De vragenlijst was fase 1. We komen in 2022 in iedere wijk terug om online en offline verder in gesprek te gaan. De vorm is op dit moment nog niet bekend. Zodra we hier meer over weten, plaatsen we o.a. informatie op de website www.s-hertogenbosch.nl/omgevingsvisie